

Dell Chromebook 11

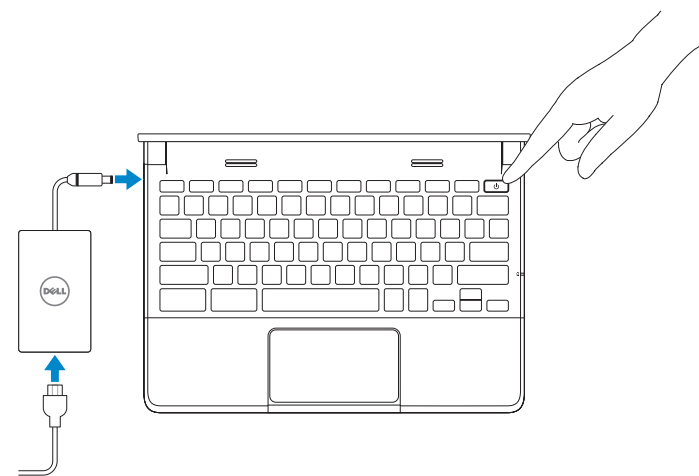
Quick Start Guide

Snelstartgids
Guide de démarrage rapide
Schnellstart-Handbuch
Guida introduttiva



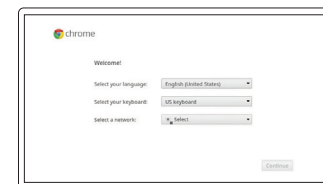
1 Connect the power adapter and turn on your computer

Sluit de netadapter aan en zet de computer aan
Connectez le bloc d'alimentation, puis mettez sous tension votre ordinateur
Schließen Sie das Netzteil an und schalten Sie den Computer ein.
Collegare l'alimentatore e accendere il computer



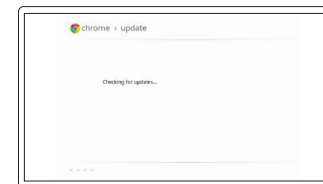
2 Finish Chromebook setup

Chromebook-setup voltooiën
Terminer la configuration de Chromebook
Chromebook-Setup fertigstellen
Completare l'installazione di Chromebook



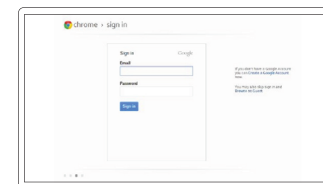
Connect to your network

Maak verbinding met uw netwerk
Connectez-vous à votre réseau
Verbindung mit dem Netzwerk herstellen
Connettersi alla rete



Wait for update to finish

Wacht tot de update klaar is
Patientez pendant la mise à jour
Warten Sie bis zum Abschluss der Aktualisierung
Attendere il completamento dell'aggiornamento



Sign in to your Google account or create a new account

Meld u aan bij uw Google-account of maak een nieuwe account
Connectez-vous à votre compte Google ou créez un nouveau compte
Melden Sie sich beim Ihrem Google-Konto an oder erstellen Sie ein neues Konto
Accedere all'account Google o creare un nuovo account

- NOTE: Your computer will restart after Google update.
- N.B. De computer wordt opnieuw gestart na de Google-update.
- REMARQUE : votre ordinateur redémarrera après la mise à jour Google.
- ANMERKUNG: Ihr Computer wird nach der Google-Aktualisierung neu gestartet.
- N.B. Al termine dell'aggiornamento di Google il sistema verrà riavviato.

3 Register Chromebook

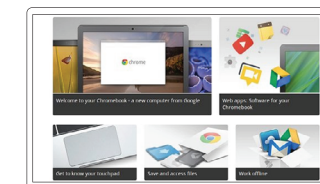
Chromebook registreren | Enregistrer votre Chromebook
Chromebook registrieren | Registrare Chromebook



dell.com/support/registration

4 Explore resources

Mogelijkheden verkennen | Explorer les ressources
Ressourcen erforschen | Esplorare le risorse

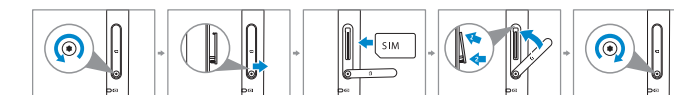
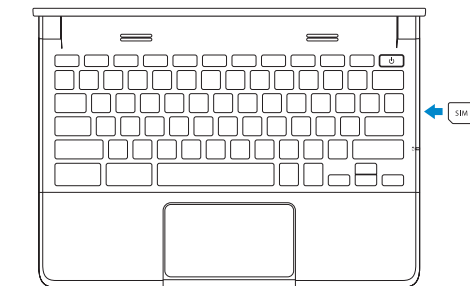


Get started

Aan de slag
Démarrer
Erste Schritte
Introduzione

Insert SIM card (on WWAN models only)

Plaats de SIM-kaart (alleen bij WWAN-modellen)
Insérez la carte SIM (uniquement sur les modèles WWAN)
Setzen Sie die SIM-Karte ein (nur auf WWAN-Modellen)
Inserire la scheda SIM (solo nei modelli WWAN)



- CAUTION: Do not open the card-slot door without loosening the screw.
- WAARSCHUWINGEN: Maak eerst de schroef los voordat u de klep opent die de kaartlocatie afdekt.
- PRÉCAUTION : Ne pas tenter d'ouvrir le couvercle du logement de la carte sans avoir desserré la vis.
- VORSICHTSHINWEIS: Öffnen Sie die Kartenschachtabdeckung nicht, ohne die Schraube zu lösen.
- ATTENZIONE: Non aprire lo sportellino dello slot per schede se non si è prima allentata la vite.

Help Center

Help Center | Centre d'aide
Help Center | Centro assistenza

Community

Community | Communauté
Community | Comunità

Business and education

Zakelijk en onderwijs
Secteur privé et éducation
Beruf und Bildung
Business ed Education

Dell Chromebook

Dell Chromebook | Dell Chromebook
Dell Chromebook | Dell Chromebook

Product support and manuals

Productondersteuning en handleidingen
Support produits et manuels
Produkt-Support und Handbücher
Supporto prodotti e manuali

Contact Dell

Contact opnemen met Dell | Contacter Dell
Kontaktaufnahme mit Dell | Contatti Dell

Regulatory and safety

Informatie over regelgeving en veiligheid
Réglementation et sécurité
Betriebs- und Sicherheitsbestimmungen
Normative e sicurezza

Regulatory model

Model regelgeving | Modèle réglementaire
Vorschriftenmodell | Modello normativo

Regulatory type

Type regelgeving | Type réglementaire
Vorschriftentyp | Tipo normativo

Computer model

Model computer | Modèle d'ordinateur
Computersmodell | Modello del computer

support.google.com/chromebook

chromebook.com/community

support.google.com/chrome/a/

chromebook.com/dell

dell.com/support

dell.com/support/manuals

dell.com/contactdell

dell.com/regulatory_compliance

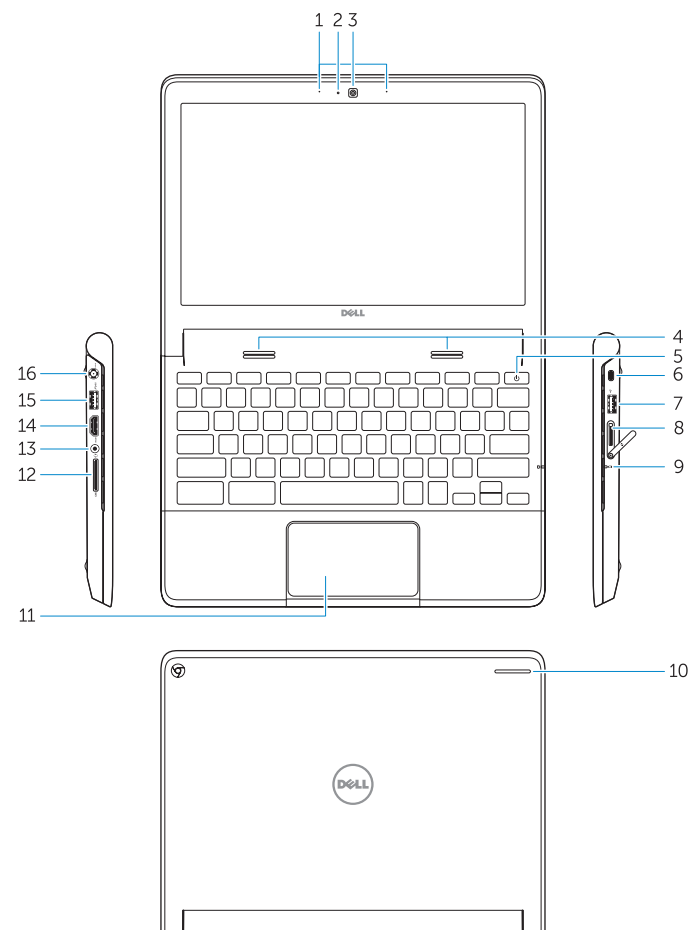
P22T

P22T001

Dell Chromebook 11-3120

Features

Funcies | Caractéristiques | Funktionen | Caratteristiche



1. Microphones
2. Camera-status light
3. Camera
4. Speakers
5. Power button
6. Security lock slot
7. USB 2.0 connector
8. SIM reader (optional)
9. Battery-status light
10. Activity light

11. Touchpad
12. Memory card reader
13. Headset connector
14. HDMI connector
15. USB 3.0 connector with PowerShare
16. Power connector
17. Service-tag label

1. Microfoons
2. Statuslichtje camera
3. Camera
4. Luidsprekers
5. Aan/uit-knop
6. Sleuf beveiligingslot
7. USB 2.0-connector
8. SIM-lezer (optioneel)
9. Lampje batterijstatus
10. Activiteitslampje

11. Touchpad
12. Geheugenkaartlezer
13. Connector hoofdtelefoon
14. HDMI-connector
15. USB 3.0-connector met PowerShare
16. Stroomaansluiting
17. Label servicetag

1. Mikrofone
2. Kamera-Statusanzeige
3. Kamera
4. Luidspreker
5. Netzscharter
6. Sicherungs-Verriegelungssteckplatz
7. USB 2.0-Anschluss
8. SIM-Leser (optional)
9. Akkustatusanzeige
10. Aktivitätsleuchte

11. Touchpad
12. Speicherkartenleser
13. Kopfhöreranschluss
14. HDMI-Anschluss
15. USB 3.0-Anschluss mit PowerShare
16. Stromanschluss
17. Service-Tag-Etikett

1. Microphones
2. Voyant d'état de la caméra
3. Caméra
4. Haut-parleurs
5. Bouton d'alimentation
6. Emplacement du verrou de sécurité
7. Connecteur USB 2.0
8. Lecteur SIM (facultatif)
9. Voyant d'état de la batterie
10. Voyant d'activité

11. Pavé tactile
12. Lecteur de carte mémoire
13. Connecteur du casque
14. Connecteur HDMI
15. Connecteur USB 3.0 doté de PowerShare
16. Connecteur d'alimentation
17. Étiquette du numéro de service

1. Microfoni
 2. Indicatore di stato della fotocamera
 3. Fotocamera
 4. Altoparlanti
 5. Pulsante di alimentazione
 6. Slot del blocco di sicurezza
 7. Connettore USB 2.0
 8. Lettore SIM (opzionale)
 9. Indicatore di stato della batteria
 10. Indicatore di attività
11. Touchpad
 12. Lettore di schede di memoria
 13. Connettore delle cuffie
 14. Connettore HDMI
 15. Connettore USB 3.0 con PowerShare
 16. Connettore di alimentazione
 17. Etichetta del Service Tag

